



FREEPORT-McMoRAN
COPPER & GOLD

Freeport McMoRan

Copper & Gold

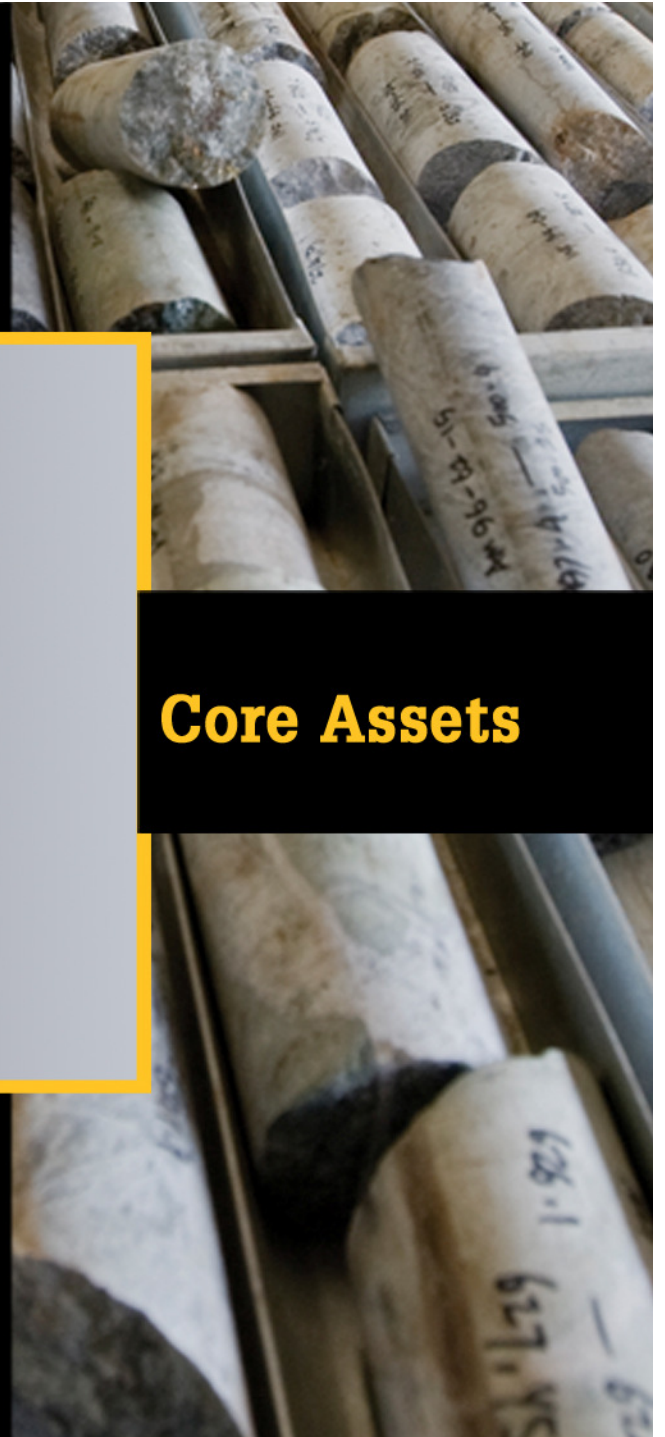
Daniel Torreblanca

13 de Abril, 2010

Core Assets

FCX
LISTED
NYSE

www.fcx.com

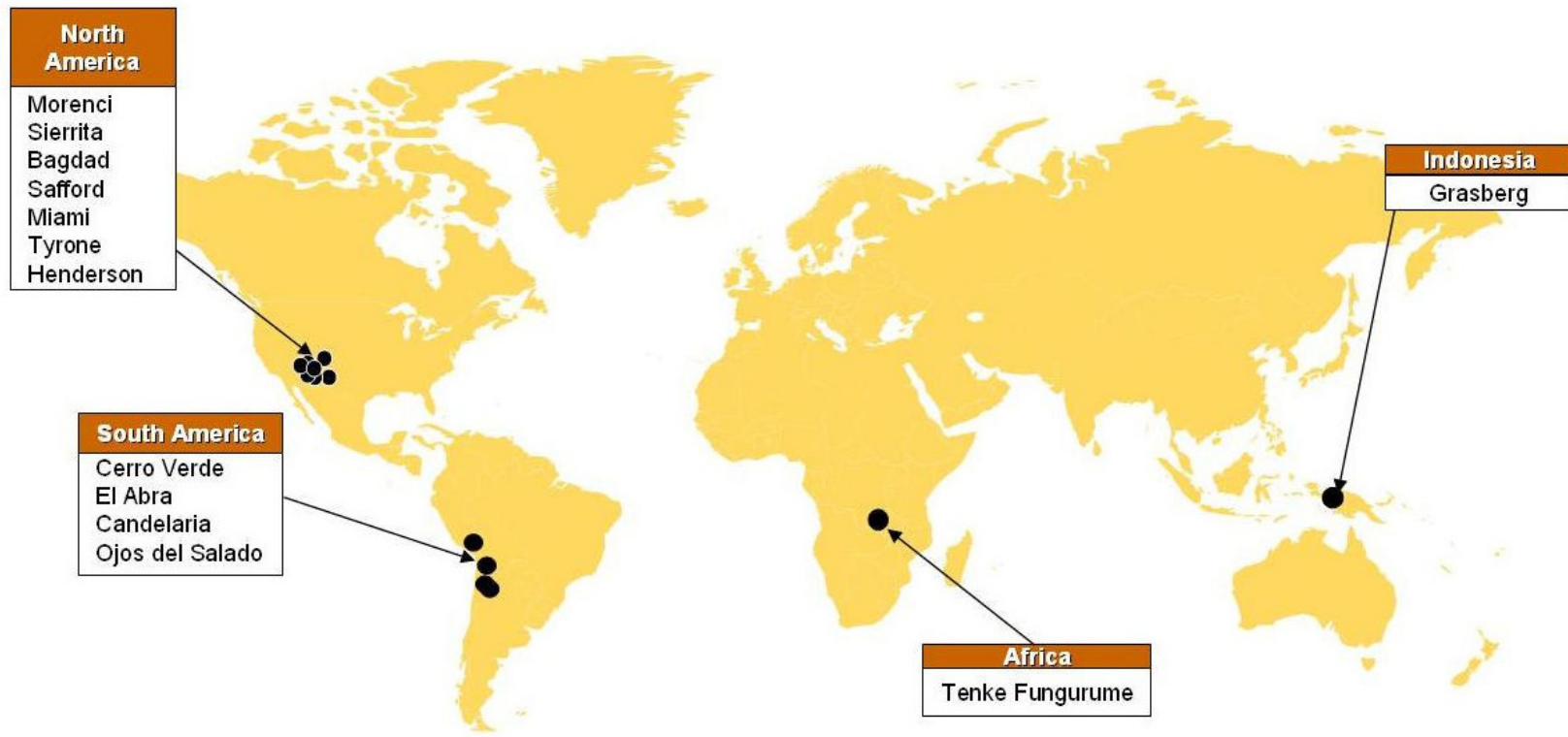


Quienes somos

Core Assets

- Somos una compañía minera internacional con casa matriz ubicada en Arizona, Phoenix.
- Somos una de las compañías de mayor tamaño en reservas y producción de cobre, oro y molibdeno en el mundo
- Nuestro portafolio incluye la mina de Grasberg, en Indonesia que contiene la mayor reserva como mina de cobre y oro recuperable en el mundo, de acuerdo a la última información de reservas disponible
- Tenemos minas en NA, SA y en África, además de una fundición de cobre en España
- Somos alrededor de 25,000 empleados directos y 15,000 indirectos
 - Directos: 4,500 en SA; 8,000 en NA; 11,500 en Indonesia; 1000 en Europa
 - Indirectos: 9,000 en Indonesia; 1,000 en NA; 5,000 en SA

FCX Operating Mine Locations

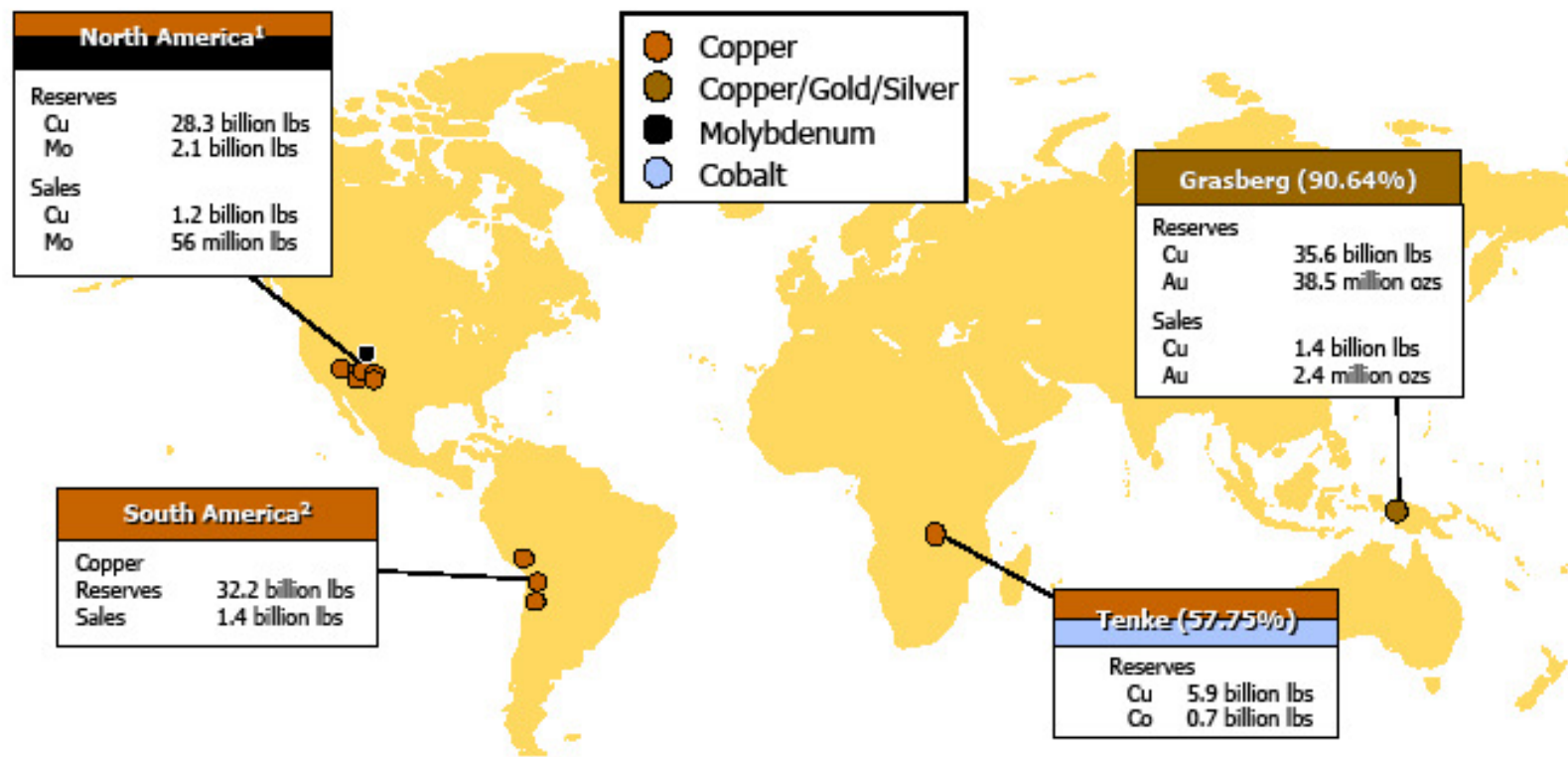


Geographically Diverse

Core Assets

Major Mine Operations & Development Projects

All major assets majority-controlled and operated



*Note: FQM consolidated reserves and annual sales; reserves as of December 31, 2008. Sales figures are based on 2009e.
¹ Cu operations: Morenci (85%), Sterrta (100%), Bagdad (100%), Tyrone (100%), Safford (100%), and Miami (100%);
 Primary Mo: Henderson (100%)
² Cu operations: Candelaria/Ojos del Salado (80%), Cerro Verde (53.6%) and El Abra (51%)*

Resumen de Reservas

Core Assets

- Reservas probadas y probables totalizan
 - 104.2 billones de libras de Cu
 - 37.2 millones de onzas de Au
 - 2.59 billones de libras de Mo
 - 270.4 millones de onzas de Ag
 - 0.78 billones de libras de Co

Producción



| Cobre (Millones de Libras) | | | | | |
|--------------------------------|--------------|--------------|--------------|--------------|--------------|
| | 2009 | 2008 | 2007 | 2006 | 2005 |
| NA | 1,147 | 1,430 | 1,320 | 1,305 | 1,365 |
| SA | 1,390 | 1,506 | 1,413 | 1,133 | 1,091 |
| Grasberg | 1,412 | 1,094 | 1,151 | 1,201 | 1,456 |
| Tenke | 154 | - | - | - | - |
| Total | 4,103 | 4,030 | 3,884 | 3,639 | 3,912 |
| Oro (Miles de Onzas) | | | | | |
| NA | 4 | 14 | 15 | 19 | 17 |
| SA | 92 | 114 | 116 | 112 | 117 |
| Grasberg | 2,568 | 1,163 | 2,198 | 1,732 | 2,789 |
| Total | 2,664 | 1,291 | 2,329 | 1,863 | 2,923 |
| Molibdeno (Millones de Libras) | | | | | |
| NA | 62 | 70 | 69 | 68 | 62 |
| CV (53.56%) | 2 | 3 | 1 | 0 | 0 |
| Total | 64 | 73 | 70 | 68 | 62 |

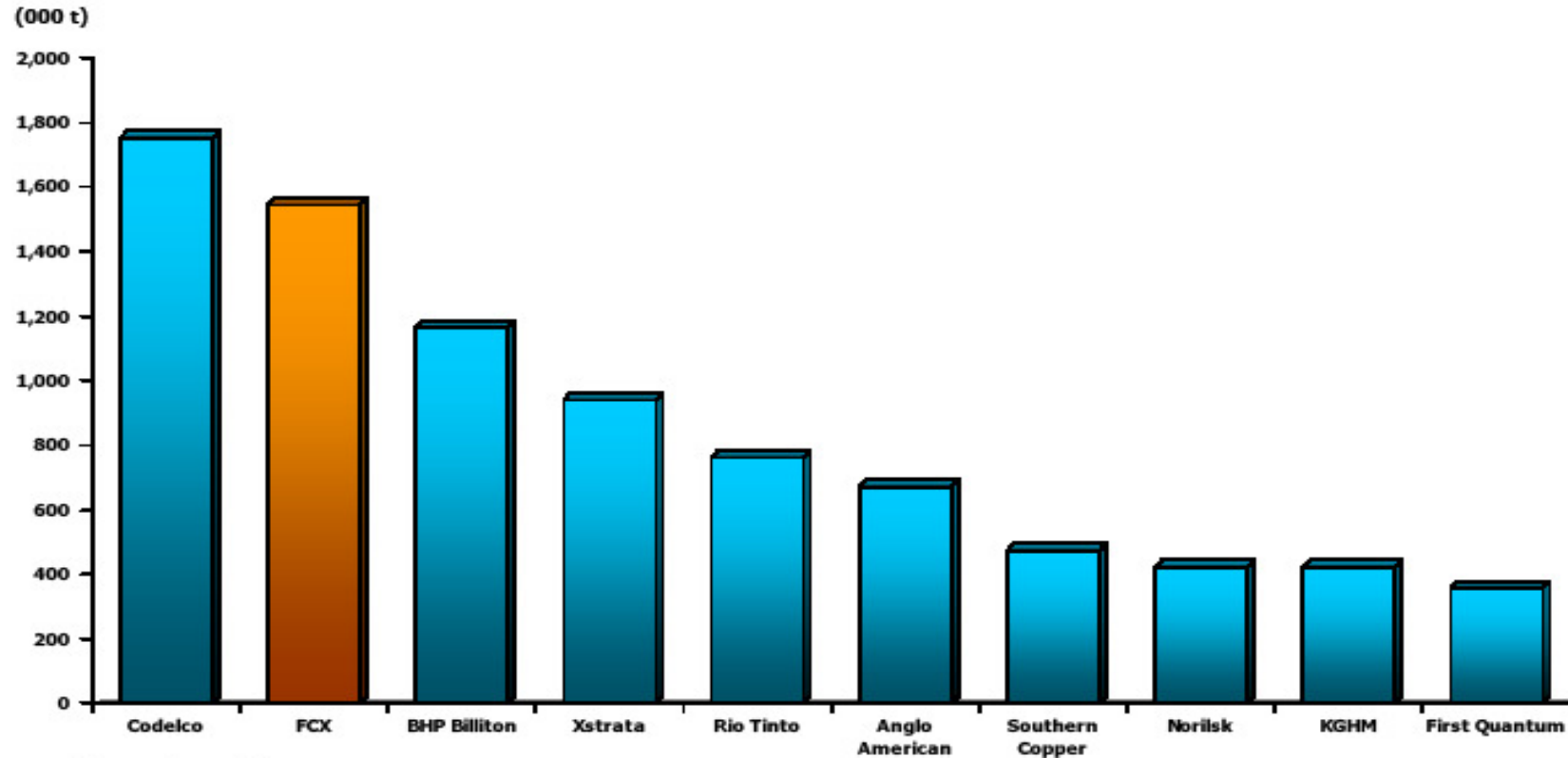


World's Leading Copper Producers

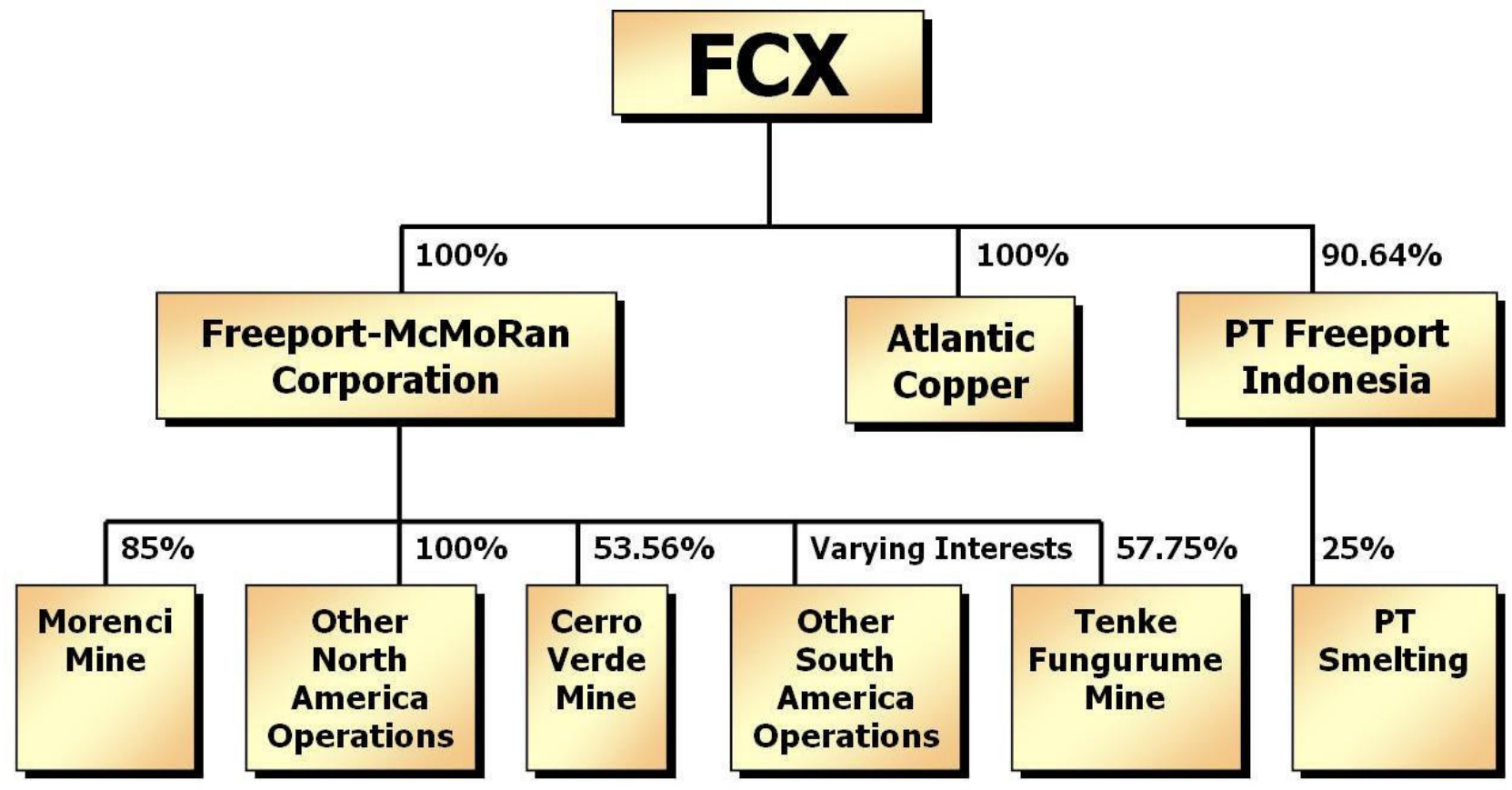
Core Assets



Top 10 Copper Producers (2009E)



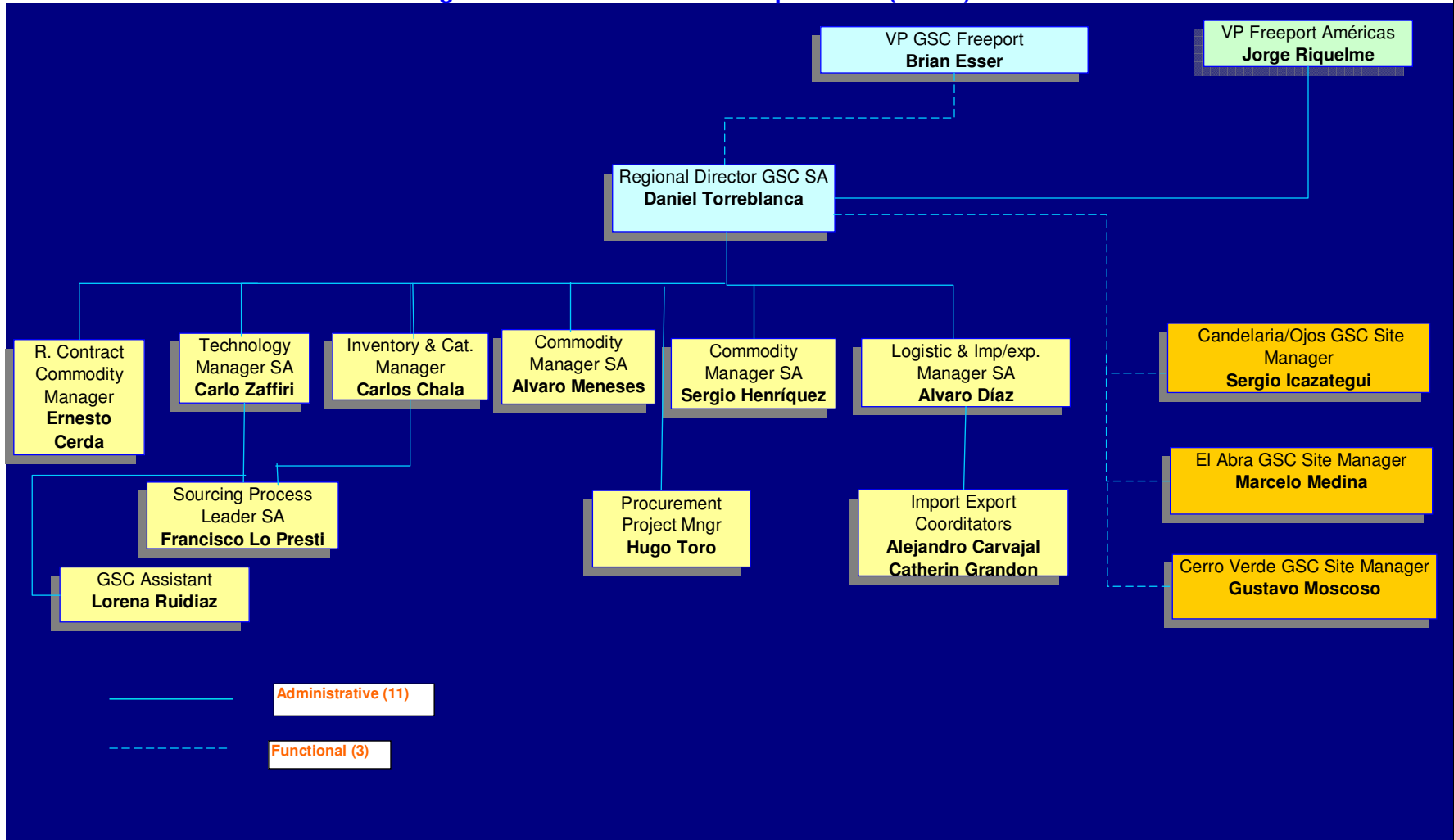
Source: Brook Hunt 3Q09 Report. Rankings based on net equity ownership.



GSC SA ORG. Chart

Core Assets

Organization Chart - GSC - SA Operations (SAMS)



Freeport-McMoRan Overview

Core Assets

- More information about us:

www.fcx.com

FIN

Core Assets

Muchas gracias