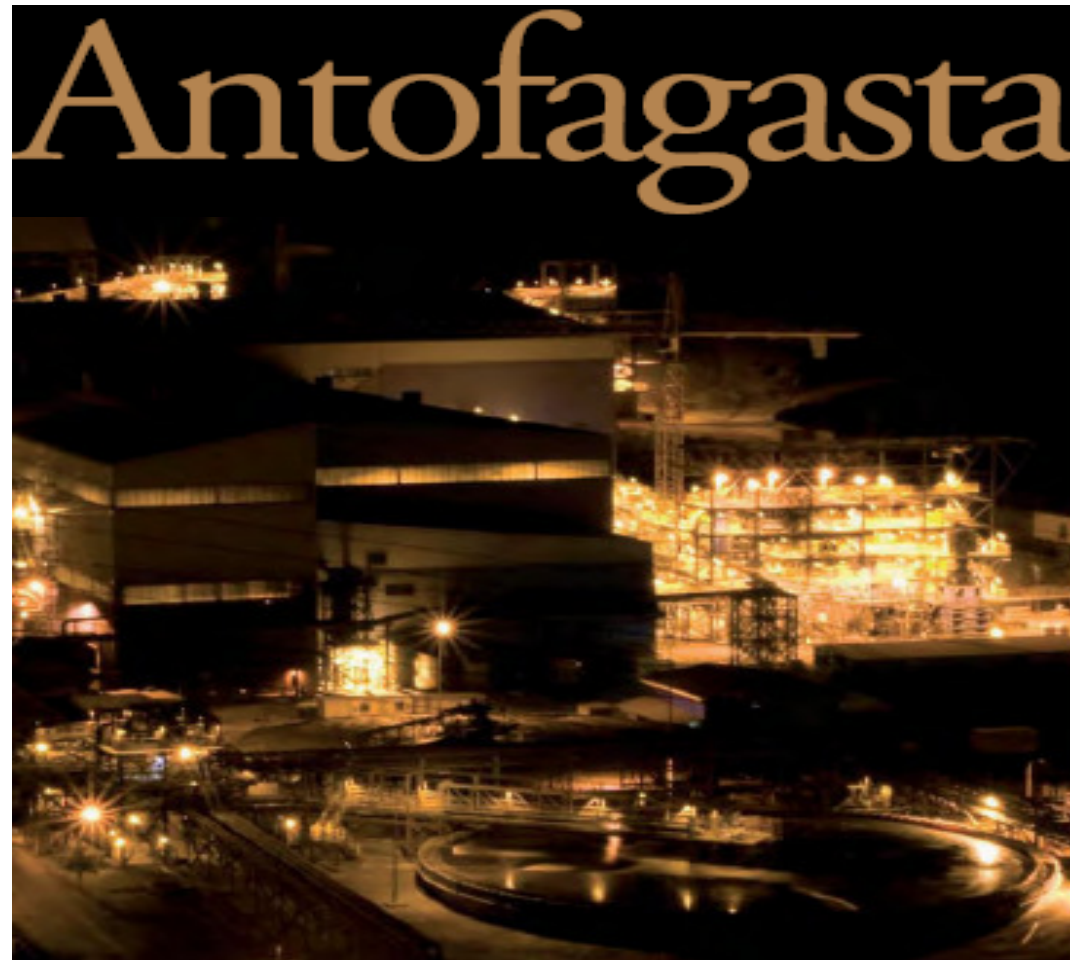




MINERA MICHILLA S.A.



Grupo Antofagasta Minerals  
Juan Carlos Cuadra, Gerente Abastecimiento  
Minera Esperanza  
Abril 2010

# Todo comenzó con la visión de un hombre...

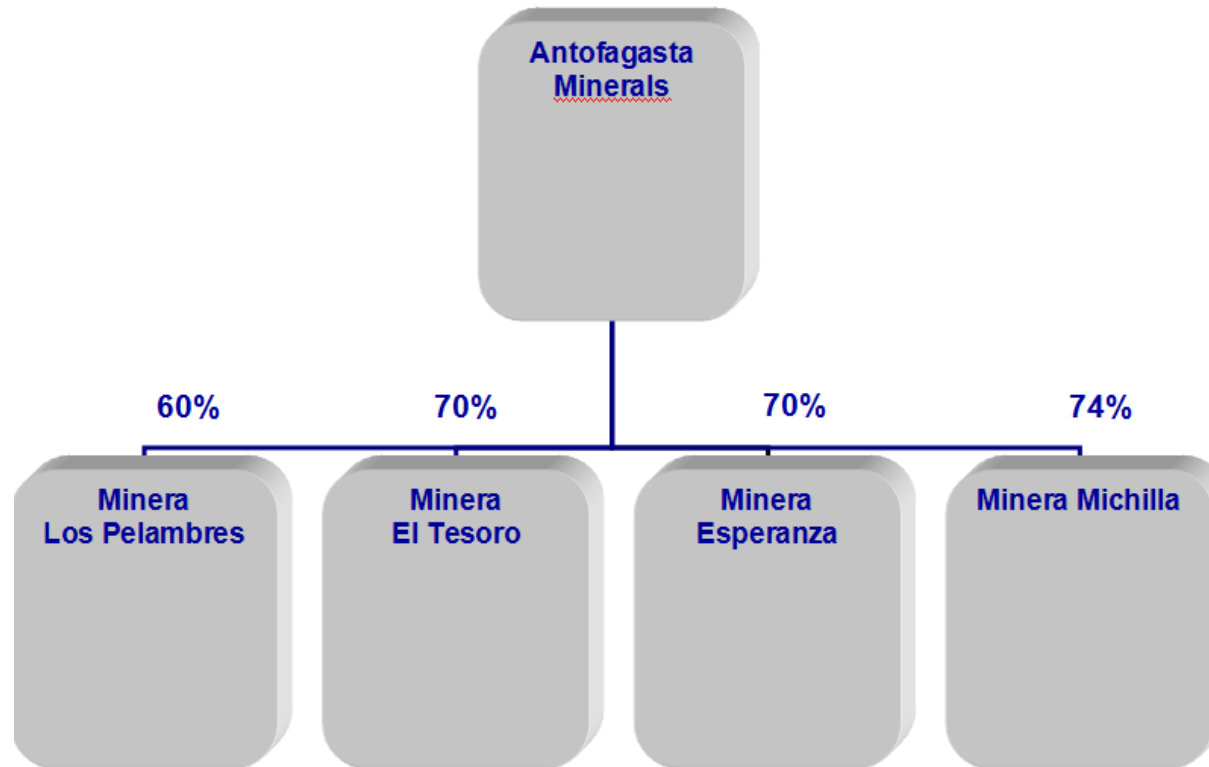


Su primera mina fue Portezuelo en la II Región a comienzos de 1950, de la cual tenía un 70% de la propiedad.

# Ubicación geográfica – Operaciones y exploración



# Empresas del Grupo Minero



Parámetros Operacionales	Unidad	Los Pelambres	El Tesoro	Michilla	Esperanza
Tratamiento Planta	ktpd	136.8	28.5	15.5	100
Tipo de Producto		Concentrado	Cátodo	Cátodo	Concentrado
Cobre fino	ktpy	339.2	90.8	47.7	191
Reservas de Mineral	Mtms	1451	222.5	7.9	583.3
Empleados	Cantidad	697	534	524	1050(*)

Nota: Valores 2008

Ubicación: 70 kms al este de la ciudad de Salamanca, en la IV Región.

Inicio de Explotación: Diciembre de 1999.

Yacimiento de sulfuros de cobre que se explotan en una mina a rajo abierto que tiene una elevación de 3.200 msnm y en algunos sectores alcanza 4.200





# Minera El Tesoro



Ubicación: 90 km al sur de Calama.

Inicio explotación: abril de 2001

Mina a rajo abierto con un yacimiento de óxidos  
Proceso de lixiviación, extracción por solventes y electroobtención



Ubicación: a 110 km al norte de Antofagasta

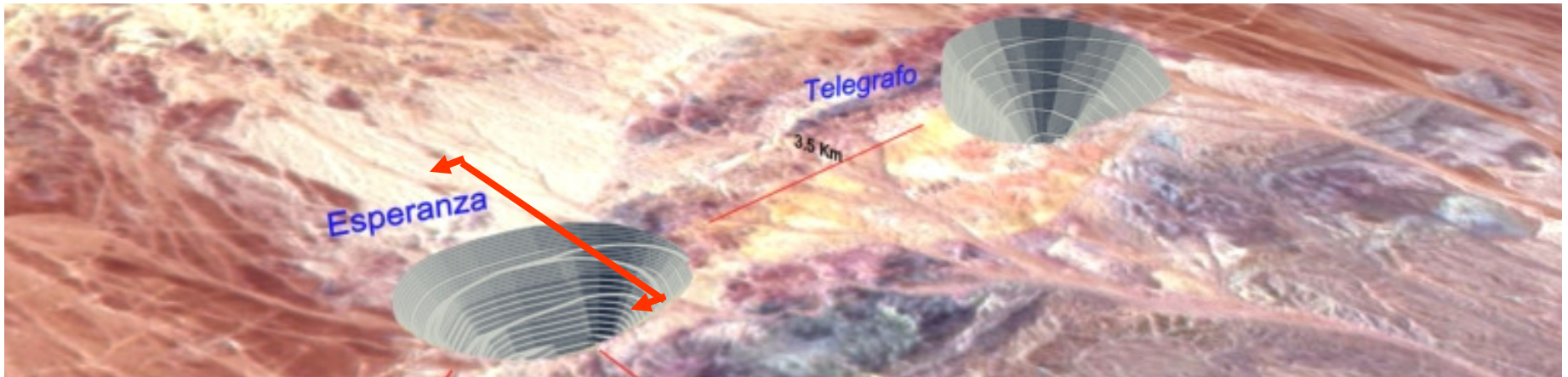
Inicio de Operaciones : 1959; compra a Corfo 1980,  
inicio de actividad al nivel de mediana minería.

Proceso de lixiviación, similar a Tesoro, con dos planta  
de electro obtención construidas en 1992 y 1994





# Proyecto Esperanza



Ubicación: Región de Antofagasta

Hitos de Proyecto:

Aprobación de Directorio Junio de 2007

Aprobación Ambiental Junio de 2008

Construcción Iniciada en Junio de 2008

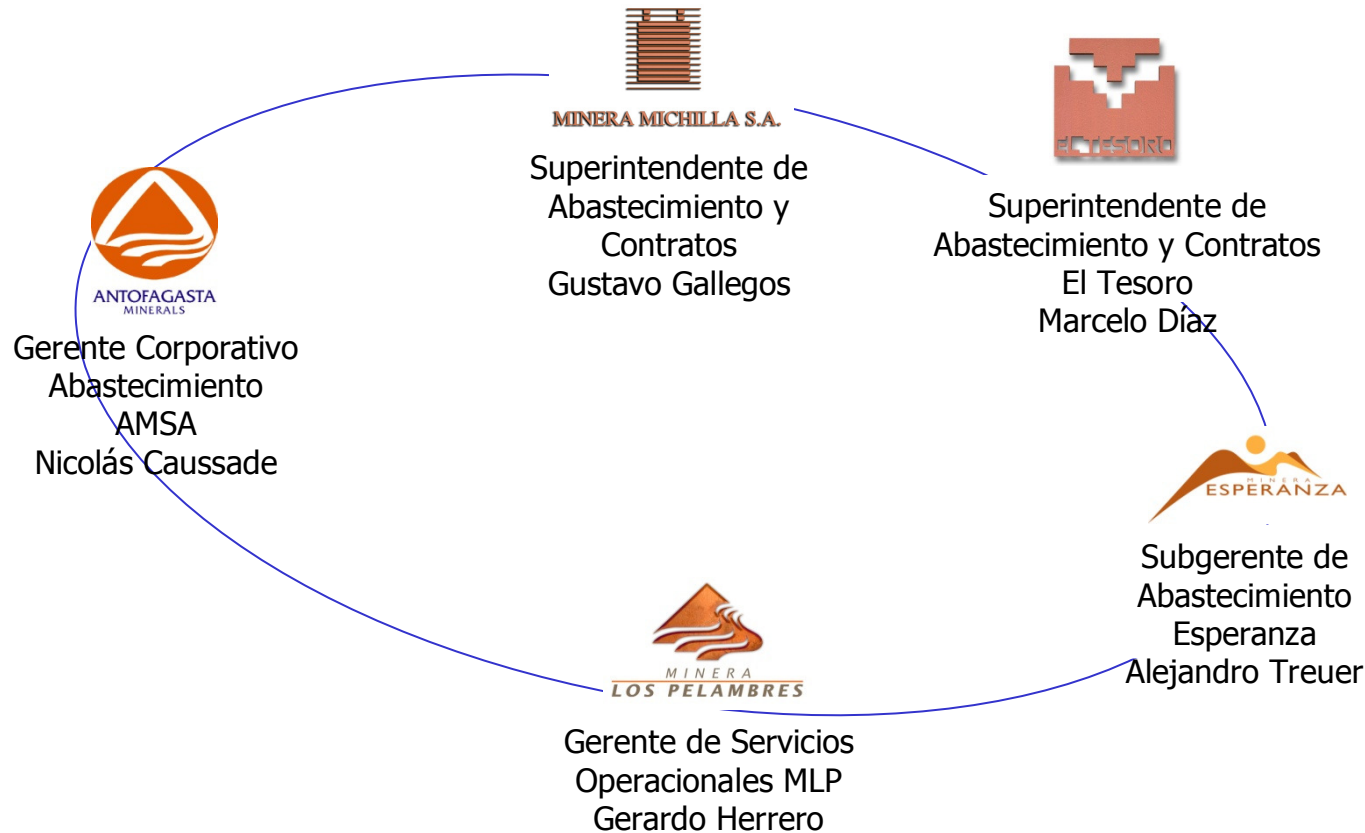
Inicio de Operación: Octubre de 2010

Proyecto con 16 años de vida, extendiendo su vida útil con el potencial de los depósitos de El Telégrafo.

# Cómo nos organizamos...



- ✓ Las organizaciones de Abastecimiento y Contratos de Operaciones actúan de manera descentralizada en las distintas compañías del Grupo.
- ✓ Estructura actual de Abastecimiento en el Grupo:



# Logros 2009 de Abastecimiento y Contratos

---



- ✓ Materializaron del Concepto de Valor Sustentable en los procesos internos de negocios.
- ✓ Consolidación en las licitaciones del Grupo Minero.
- ✓ Se logró exitosamente la renegociación de todos los contratos relevantes con pleno acuerdo de las partes, generando estabilidad a todos los participantes del negocio minero.
- ✓ Reconocimiento al Modelo de Relaciones Laborales con Personal Interno y de Empresas Colaboradoras.

# Desafíos de Abastecimiento y Contratos



- ✓ Seguir reforzando el alineamiento de las EECC con el Modelo de las empresas del Grupo.
- ✓ Consolidar el concepto de Sustentabilidad en los servicios y proveedores.
- ✓ Continuar apoyo para el desarrollo de Cluster en las locaciones donde se encuentran los yacimientos del grupo.
- ✓ Acceso a energía eléctrica: Mayores demandas a nivel nacional no son totalmente satisfechas por nuevos proyectos de generación de energía.
- ✓ Acceso a agua: Crecimiento y nuevos proyectos aumentan la necesidad de agua por parte de la minería. Competencia por agua con otras industrias, como la agraria.
- ✓ Abastecimiento de equipos e insumos: Un nuevo "boom" minero necesitaría equipos e insumos más allá de la capacidad actual de los proveedores.

**Muchas Gracias**